

**LYCEE MARLIOZ- SEP**  
BP 251 - 73102 AIX LES BAINS Cedex - ☎04 79 35 25 09 ☎04 79 35 73 11 - ✉ce.0730003g@ac-  
grenoble.fr - 🌐www.ac-grenoble.fr/lycee/marlioz.aix/

MANUELS SCOLAIRES 2021-2022

# CLASSE DE SECONDE METIERS RELATION CLIENT

## Tenue de recrutement obligatoire

Les élèves de la section professionnelle doivent se présenter en cours dans une tenue de recrutement une fois par mois. Les dates seront communiquées par le professeur principal.

Il s'agit :

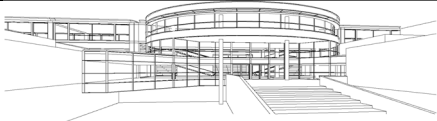
Pour les filles	Pour les garçons
<ul style="list-style-type: none"><li>• chaussures de ville, baskets non autorisées</li><li>• haut uni (ni motif, ni inscription)</li><li>• pantalon (non troué), jean brut ou noir accepté (non troué, non délavé) ou jupe (au-dessus des genoux minimum)</li></ul>	<ul style="list-style-type: none"><li>• chaussures de ville, baskets non autorisées</li><li>• chemise ou polo ou pull uni (ni motif, ni inscription)</li><li>• pantalon (non troué), jean brut ou noir accepté (non troué, non délavé).</li></ul>

Cette démarche doit permettre à l'élève à apprendre à se vêtir comme s'il se rendait sur son lieu de stage.

Si l'élève se présente dans une tenue non correcte en classe, il sera exclu et envoyé auprès des CPE.

## UNE TROUSSE COMPLÈTE ET UN LOT DE FEUILLES SONT OBLIGATOIRES POUR TOUTES LES DISCIPLINES

Discipline	Matériel requis	Manuel scolaire TITRE COMPLET	Auteur(s)	Editeur	CODE ÉDITEUR ISBN	ENSEIGNANT
<b>Enseignements professionnels, activités informatiques</b>	-1 chemise cartonnée élastique -15 pochettes plastiques -1 trousse complète -1 surligneur	La relation Client métiers du commerce et de la vente. métiers de l'accueil. Bac pro seconde.	A. Alonso.J. Borgne	Fontaine Picard	978-2-7446-3082-8	Mme Saintpierre Mme Pitrat Mme Colombe
<b>Economie-droit</b>						
<b>Prévention santé environnement</b>						
<b>Français</b>	-Surligneurs -Cahier grand format 100p	Français 2de Bac pro	Bérengère Dreux-Christophe Guelff	Nathan technique	978-2-09-165368-6	Mme Slimani
<b>Histoire-géographie, Education civique</b>	-Crayons de couleur -Cahier grand format 100p	Histoire-Géographie-EMC 2de Bac pro	Nicolas Brunel-Isabelle Fira-Nadine Mansard-Dephine Poques-Alain Prost	Hachette technique	978-2-01-709691-7	Mme Slimani
<b>Mathématiques</b>	Cahier 24 x 32 Trousse complète	Pas de manuel scolaire  Calculatrice Ti-83 CE (Commande groupée à la rentrée)				M. GAVARD LE FRONT
<b>Anglais</b>	2 pochettes A4	Match point anglais 2nde, 1ère, Tle Bac Pro nouveau programme Pochette élève	Michèle Lapalme Corinne Aubour, Joëlle Brun-Liger Céline Devif, David Le Peillet	DELAGRAVE	978-2-206-40208-6	Mme MONROSE Mme ABELLO
<b>Italien</b>	cahier grand format 96 p					
<b>Espagnol</b>	cahier grand format 96 p					

<b>Education physique et sportive</b>	Tenue d'EPS: jogging, short ou legging de sport, bouteille d'eau, serviette pour la musculation, cheveux longs attachés. Une paire de baskets propre dans le sac (autre que les baskets portées au quotidien) pour les activités aux gymnases.		
<b>Arts Appliqués</b>	1 porte-vues 40 pages - 2 feutres noirs paper-mate pointe M - 1 pochette de crayons de couleurs + 1 pochette de feutres		M.Liebert
		<b>LYCÉE MARLIOZ- SEP</b> BP 251 - 73102 AIX LES BAINS Cedex - ☎04 79 35 25 09 ☎ 04 79 35 73 11 - ✉ce.0730003g@ac-grenoble.fr - 🌐www.ac-grenoble.fr/lycee/marlioz.aix/	

MANUELS SCOLAIRES 2021-2022

# CLASSE DE SECONDE MÉTIERS DE LA GESTION DE L'ADMINISTRATION DU TRANSPORT ET DE LA LOGISTIQUE

## Tenue de recrutement obligatoire

Les élèves de la section professionnelle doivent se présenter en cours dans une tenue de recrutement une fois par mois. Les dates seront communiquées par le professeur principal.

Il s'agit :

<b>Pour les filles</b>	<b>Pour les garçons</b>
<ul style="list-style-type: none"> <li>• chaussures de ville, baskets non autorisées</li> <li>• haut uni (ni motif, ni inscription)</li> <li>• pantalon (non troué), jean brut ou noir accepté (non troué, non délavé) ou jupe (au-dessus des genoux minimum)</li> </ul>	<ul style="list-style-type: none"> <li>• chaussures de ville, baskets non autorisées</li> <li>• chemise ou polo ou pull uni (ni motif, ni inscription)</li> <li>• pantalon (non troué), jean brut ou noir accepté (non troué, non délavé).</li> </ul>

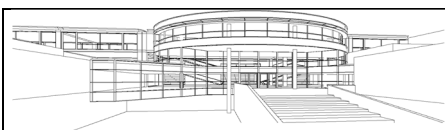
--	--

Cette démarche doit permettre à l'élève à apprendre à se vêtir comme s'il se rendait sur son lieu de stage.  
Si l'élève se présente dans une tenue non correcte en classe, il sera exclu et envoyé auprès des CPE.

## UNE TROUSSE COMPLÈTE ET UN LOT DE FEUILLES SONT OBLIGATOIRES POUR TOUTES LES DISCIPLINES

Discipline	Matériel requis	Manuel scolaire TITRE COMPLET	Auteur(s)	Editeur	CODE EDITEUR ISBN	ENSEIGNANT
Enseignements professionnels, activités informatiques	une chemise à élastiques 20 pochettes plastiques UNE CALCULATRICE (la même qu'en mathématiques)	Parcours interactifs - Activités de Gestion Administrative 2de Bac Pro GATL - Assurer le suivi administratif des activités	Lallement, Piroche, Boulo, Khazrouki, Lambert-Jaulin, Le Verger, Mouni, Sega	FOUCHER	978-2-216-15886-7	TRUC
		<b>GÉRER LES RELATIONS CLIENTS ET FOURNISSEURS</b> Bac pro seconde famille des métiers de la gestion administrative, du transport et de la logistique <b>Collection Parcours interactifs</b>	Faraga-Piroche-Boulo-Chartier-khazrouki-Lambert-Le Verger- Sega	FOUCHER	978-2-216-15889-8	MORAND
Economie-droit						
Prévention santé environnement						
Français	-Surligneurs -Cahier grand format 100p	Français 2de Bac pro	Béregère Dreux-Christophe Guelff	Nathan technique	978-2-09-165368-6	Mme Slimani

<b>Histoire-géographie, Education civique</b>	-Crayons de couleur -Cahier grand format 100p	Histoire-Géographie-EMC 2de Bac pro	Nicolas Brunel- Isabelle Fira- Nadine Mansard- Dephine Poques- Alain Prost	Hachette technique	978-2-01-709691- 7	Mme Slimani
<b>Mathématiques</b>	Cahier 24 x 32 Trousse complète	Pas de manuel scolaire  Calculatrice Ti-83 CE (Commande groupée à la rentrée)				
<b>Anglais</b>	2 pochettes A4	Match Point Anglais 2nde, 1ère, Tle Bac Pro nouveau programme Pochette élève	Michèle Lapalme, Corine Aubour, Joëlle Brun Liger, Céline Devif,n David Le Peillet	DELAGRAVE	978-2-206-40208- 6	Mme MONROSE
<b>Italien</b>	cahier grand format 96 p					
<b>Espagnol</b>	cahier grand format 96p					
<b>Education physique et sportive</b>	Tenue d'EPS: jogging, short ou legging de sport, bouteille d'eau, serviette pour la musculation, cheveux longs attachés. Une paire de baskets propre dans le sac (autre que les baskets portées au quotidien) pour les activités aux gymnases.					
<b>Arts Appliqués</b>	1 porte-vues 40 pages - 2 feutres noirs paper-mate pointe M - 1 pochette de crayons de couleurs + 1 pochette de feutres					



**LYCEE MARLIOZ- SEP**  
**BP 251 - 73102 AIX LES BAINS Cedex - ☎04 79 35 25 09 ☎ 04 79 35 73 11 - ✉ce.0730003g@ac-grenoble.fr - 🌐www.ac-grenoble.fr/lycee/marlioz.aix/**

**MANUELS SCOLAIRES 2021-2022**

# CLASSE DE PREMIÈRE METIERS DU COMMERCE ET DE LA VENTE

## Tenue de recrutement obligatoire

Les élèves de la section professionnelle doivent se présenter en cours dans une tenue de recrutement une fois par mois. Les dates seront communiquées par le professeur principal.

Il s'agit :

Pour les filles	Pour les garçons
<ul style="list-style-type: none"><li>• chaussures de ville, baskets non autorisées</li><li>• haut uni (ni motif, ni inscription)</li><li>• pantalon (non troué), jean brut ou noir accepté (non troué, non délavé) ou jupe (au-dessus des genoux minimum)</li></ul>	<ul style="list-style-type: none"><li>• chaussures de ville, baskets non autorisées</li><li>• chemise ou polo ou pull uni (ni motif, ni inscription)</li><li>• pantalon (non troué), jean brut ou noir accepté (non troué, non délavé).</li></ul>

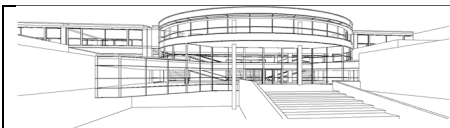
Cette démarche doit permettre à l'élève à apprendre à se vêtir comme s'il se rendait sur son lieu de stage.

Si l'élève se présente dans une tenue non correcte en classe, il sera exclu et envoyé auprès des CPE.

**UNE TROUSSE COMPLETE ET UN LOT DE FEUILLES SONT OBLIGATOIRES POUR TOUTES LES DISCIPLINES**

Discipline	Matériel requis	Manuel scolaire TITRE COMPLET	Auteur(s)	Editeur	CODE EDITEUR ISBN	ENSEIGNANT
------------	-----------------	----------------------------------	-----------	---------	----------------------	------------

<b>Enseignements professionnels, activités informatiques</b>		METIERS DU COMMERCE ET DE LA VENTE option A Bac pro 1ière et Terminale	M.-L. Bois J. Borgne Y. Cheblaoui S. Loppé	FONTAINE PICARD	978-2-7446-3140-5	Mme Harth Mme Colombe
<b>Economie-droit</b>						
<b>Prévention santé environnement</b>						
<b>Français</b>						
<b>Histoire-géographie, Education civique</b>						
<b>Mathématiques</b>	Cahier 24 x 32 Trousse complète	Pas de Manuel scolaire				M. GAVARD LE FRONT
<b>Anglais</b>	2 pochettes A4	Match Point Anglais 2nde 1ère, Tle BAC PRO Nouveau programme Pochette élève	Michèle Lapalme, Corinne Aubour, Joëlle Brun Liger, Céline Devif, David Le Peillet	DELAGRAVE	978-2-206-40208-6	Mme MONROSE
<b>Italien</b>	cahier grand format 96 p					
<b>Espagnol</b>	cahier grand format 96 p					
<b>Education physique et sportive</b>	Tenue d'EPS: jogging, short ou legging de sport, bouteille d'eau, serviette pour la musculation, cheveux longs attachés. Une paire de baskets propre dans le sac (autre que les baskets portées au quotidien) pour les activités aux gymnases.					
<b>Arts Appliqués</b>	1 porte-vues 40 pages - 2 feutres noirs paper-mate pointe M - 1 pochette de crayons de couleurs + 1 pochette de feutres					



MANUELS SCOLAIRES 2021-2022

# CLASSE DE PREMIERE METIERS DE L'ACCUEIL

## Tenue de recrutement obligatoire

Les élèves de la section professionnelle doivent se présenter en cours dans une tenue de recrutement une fois par mois. Les dates seront communiquées par le professeur principal.

Il s'agit :

Pour les filles	Pour les garçons
<ul style="list-style-type: none"><li>• chaussures de ville, baskets non autorisées</li><li>• haut uni (ni motif, ni inscription)</li><li>• pantalon (non troué), jean brut ou noir accepté (non troué, non délavé) ou jupe (au-dessus des genoux minimum)</li></ul>	<ul style="list-style-type: none"><li>• chaussures de ville, baskets non autorisées</li><li>• chemise ou polo ou pull uni (ni motif, ni inscription)</li><li>• pantalon (non troué), jean brut ou noir accepté (non troué, non délavé).</li></ul>

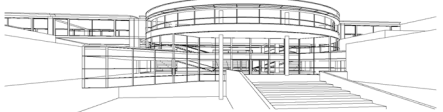
Cette démarche doit permettre à l'élève à apprendre à se vêtir comme s'il se rendait sur son lieu de stage.

Si l'élève se présente dans une tenue non correcte en classe, il sera exclu et envoyé auprès des CPE.

**UNE TROUSSE COMPLETE ET UN LOT DE FEUILLES SONT OBLIGATOIRES POUR TOUTES LES DISCIPLINES**



<b>Discipline</b>	<b>Matériel requis</b>	<b>Manuel scolaire TITRE COMPLET</b>	<b>Auteur(s)</b>	<b>Editeur</b>	<b>CODE EDITEUR ISBN</b>	<b>ENSEIGNANT</b>
<b>Enseignements professionnels, activités informatiques</b>		Accompagner et satisfaire le public Métiers de l'accueil 1ère/Term Bac Pro	Dominique Beddeleem	Nathan Technique	978-2-09-167039-3	Mme Saintpierre
		Organiser et suivre les activités d'accueil Métiers de l'accueil 1ère/Term Bac Pro	Dominique Beddeleem	Nathan Technique	978-2-09-167037-9	Mme Saintpierre
<b>Economie-droit</b>						
<b>Prévention santé environnement</b>						
<b>Français</b>						
<b>Histoire-géographie, Education civique</b>						
<b>Mathématiques</b>	Cahier 24 x 32 Trousse complète	Pas de Manuel scolaire				M. GAVARD LE FRONT
<b>Anglais</b>	2 pochettes A4	Match Point Anglais, 2nde, 1ère, Tle, Bac Pro Nouveau programme Pochette élève	Michèle Lapalme, Corinne Aubour, Joëlle Brun Liger, Céline Devif, david Le Peillet	DELAGRAVE	978-2-206-40208-6	Mme MONROSE
<b>Italien</b>	cahier grand format 96 p					

<b>Espagnol</b>	cahier grand format 96p				
<b>Education physique et sportive</b>	Tenue d'EPS: jogging, short ou leggings de sport, bouteille d'eau, serviette pour la musculation, cheveux longs attachés. Une paire de baskets propre dans le sac (autre que les baskets portées au quotidien) pour les activités aux gymnases.				
<b>Arts Appliqués</b>	1 porte-vues 40 pages - 2 feutres noirs paper-mate pointe M - 1 pochette de crayons de couleurs + 1 pochette de feutres				
		<b>LYCEE MARLIOZ- SEP</b> <b>BP 251 - 73102 AIX LES BAINS Cedex - ☎04 79 35 25 09 ☎ 04 79 35 73 11 - ✉ce.0730003g@ac-grenoble.fr - 🌐www.ac-grenoble.fr/lycee/marlioze.aix/</b>			

MANUELS SCOLAIRES 2021-2022

# CLASSE DE PREMIÈRE ASSISTANCE A LA GESTION DES ORGANISATIONS ET DE LEURS ACTIVITÉS

## Tenue de recrutement obligatoire

Les élèves de la section professionnelle doivent se présenter en cours dans une tenue de recrutement une fois par mois. Les dates seront communiquées par le professeur principal.

Il s'agit :

Pour les filles	Pour les garçons
<ul style="list-style-type: none"> <li>• chaussures de ville, baskets non autorisées</li> <li>• haut uni (ni motif, ni inscription)</li> </ul>	<ul style="list-style-type: none"> <li>• chaussures de ville, baskets non autorisées</li> <li>• chemise ou polo ou pull uni (ni motif, ni inscription)</li> </ul>

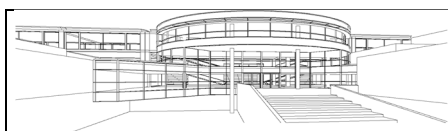
<ul style="list-style-type: none"> <li>• pantalon (non troué), jean brut ou noir accepté (non troué, non délavé) ou jupe (au-dessus des genoux minimum)</li> </ul>	<ul style="list-style-type: none"> <li>• pantalon (non troué), jean brut ou noir accepté (non troué, non délavé).</li> </ul>
--	--

Cette démarche doit permettre à l'élève à apprendre à se vêtir comme s'il se rendait sur son lieu de stage.  
Si l'élève se présente dans une tenue non correcte en classe, il sera exclu et envoyé auprès des CPE.

### UNE TROUSSE COMPLETE ET UN LOT DE FEUILLES SONT OBLIGATOIRES POUR TOUTES LES DISCIPLINES

Discipline	Matériel requis	Manuel scolaire TITRE COMPLET	Auteur(s)	Editeur	CODE EDITEUR ISBN	ENSEIGNANT
Enseignements professionnels, activités informatiques	un porte-vues 2 chemises à élastiques 20 pochettes plastique une calculatrice (la même qu'en mathématiques)	bac pro 1ère Agora ASSISTANCE À LA GESTION DES ORGANISATIONS ET DE LEURS ACTIVITÉS  Collection environnement Pro	Bélot-Guirao- Joliclercq-Pintiaux- Ponson-Yousfi	FOUCHER	978-2-216-16210-9	MORAND/BM P
Economie-droit						
Prévention santé environnement						
Français	1 porte-vues surligneurs	Pas de manuel/ prévoir 8 euros pour acheter un roman au cours de l'année				
Histoire-géographie,	1 pochette à rabats de préférence en plastique surligneurs	Histoire-Géographie Enseignement Moral et Civique Cahier	Collaboratif BAC PRO 1ère	Lelivrescolaire.fr	978-2-37760-934-5	Mme Bodin

<b>Education civique</b>	crayons de couleurs (jaune, bleu, vert, rouge)	Collaboratif BAC PRO 1ère <b>(consommable)</b>				
<b>Mathématiques</b>	Cahier 24 x 32 Trousse complète	Pas de Manuel scolaire				M. GAVARD LE FRONT
<b>Anglais</b>	2 pochettes A4	Match Point Anglais 2nde, 1ère, Tle BAC PRO Nouveau programme Pochette élève	Michèle Lapalme, Corinne Aubour, Joëlle Brun Liger, Céline Devif, David Le Peillet	DELAGRAVE	978-2-206-40208-6	Mme MONROSE
<b>Italien</b>	cahier grand format 96 p					
<b>Espagnol</b>	cahier grand format 96 p					
<b>Education physique et sportive</b>	Tenue d'EPS: jogging, short ou legging de sport, bouteille d'eau, serviette pour la musculation, cheveux longs attachés. Une paire de baskets propre dans le sac (autre que les baskets portées au quotidien) pour les activités aux gymnases.					
<b>Arts Appliqués</b>	1 porte-vues 40 pages - 2 feutres noirs paper-mate pointe M - 1 pochette de crayons de couleurs + 1 pochette de feutres					



**LYCEE MARLIOZ- SEP**  
 BP 251 - 73102 AIX LES BAINS Cedex - ☎04 79 35 25 09 ☎ 04 79 35 73 11 - ✉ce.0730003g@ac-grenoble.fr - 🌐www.ac-grenoble.fr/lycee/marlioz.aix/

MANUELS SCOLAIRES 2021-2022

# CLASSE DE TERMINALE METIERS DU COMMERCE ET DE LA VENTE

Tenue de recrutement obligatoire

Les élèves de la section professionnelle doivent se présenter en cours dans une tenue de recrutement une fois par mois. Les dates seront communiquées par le professeur principal.

Il s'agit :

Pour les filles	Pour les garçons
<ul style="list-style-type: none"> <li>• chaussures de ville, baskets non autorisées</li> <li>• haut uni (ni motif, ni inscription)</li> <li>• pantalon (non troué), jean brut ou noir accepté (non troué, non délavé) ou jupe (au-dessus des genoux minimum)</li> </ul>	<ul style="list-style-type: none"> <li>• chaussures de ville, baskets non autorisées</li> <li>• chemise ou polo ou pull uni (ni motif, ni inscription)</li> <li>• pantalon (non troué), jean brut ou noir accepté (non troué, non délavé).</li> </ul>

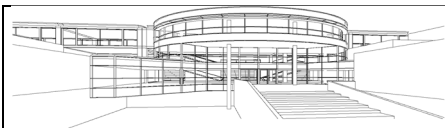
Cette démarche doit permettre à l'élève à apprendre à se vêtir comme s'il se rendait sur son lieu de stage.

Si l'élève se présente dans une tenue non correcte en classe, il sera exclu et envoyé auprès des CPE.

### UNE TROUSSE COMPLETE ET UN LOT DE FEUILLES SONT OBLIGATOIRES POUR TOUTES LES DISCIPLINES

Discipline	Matériel requis	Manuel scolaire TITRE COMPLET	Auteur(s)	Editeur	CODE EDITEUR ISBN	ENSEIGNANT
Enseignements professionnels, activités informatiques		Même ouvrage qu'en 1ière METIERS DU COMMERCE ET DE LA VENTE option A	M.-L. Bois J. Borgne Y. Cheblaoui S. Loppé	FONTAINE PICARD	978-2-7446-3140- 5	MME HARTH Mme Colombe
		<u>Option A : entraînements à l'épreuve E2 (analyse et résolution de situations professionnelles)</u>	M.-L. BOIS - J. BORGNE	FONTAINE PICARD	978-2-7446-4249- 4	Mme HARTH Mme Colombe

<b>Economie-droit</b>						
<b>Prévention santé environnement</b>						
<b>Français</b>						
<b>Histoire-géographie, Education civique</b>						
<b>Mathématiques</b>						
<b>Anglais</b>	2 pochettes A4	pas de manuel	-	-	-	Mme MONROSE
<b>Italien</b>	cahier grand format 96 p					
<b>Espagnol</b>	cahier grand format 96p					
<b>Education physique et sportive</b>	Tenue d'EPS: jogging, short ou legging de sport, bouteille d'eau, serviette pour la musculation, cheveux longs attachés. Une paire de baskets propre dans le sac (autre que les baskets portées au quotidien) pour les activités aux gymnases.					
<b>Arts Appliqués</b>	1 porte-vues 40 pages - 2 feutres noirs paper-mate pointe M - 1 pochette de crayons de couleurs + 1 pochette de feutres					



MANUELS SCOLAIRES 2021-2022

# CLASSE DE TERMINALE METIERS DE L'ACCUEIL

## Tenue de recrutement obligatoire

Les élèves de la section professionnelle doivent se présenter en cours dans une tenue de recrutement une fois par mois. Les dates seront communiquées par le professeur principal.

Il s'agit :

Pour les filles	Pour les garçons
<ul style="list-style-type: none"><li>• chaussures de ville, baskets non autorisées</li><li>• haut uni (ni motif, ni inscription)</li><li>• pantalon (non troué), jean brut ou noir accepté (non troué, non délavé) ou jupe (au-dessus des genoux minimum)</li></ul>	<ul style="list-style-type: none"><li>• chaussures de ville, baskets non autorisées</li><li>• chemise ou polo ou pull uni (ni motif, ni inscription)</li><li>• pantalon (non troué), jean brut ou noir accepté (non troué, non délavé).</li></ul>

Cette démarche doit permettre à l'élève à apprendre à se vêtir comme s'il se rendait sur son lieu de stage.

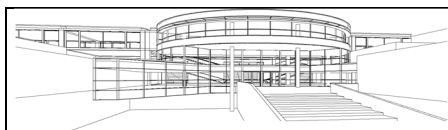
Si l'élève se présente dans une tenue non correcte en classe, il sera exclu et envoyé auprès des CPE.

**UNE TROUSSE COMPLETE ET UN LOT DE FEUILLES SONT OBLIGATOIRES POUR TOUTES LES DISCIPLINES**

<b>Discipline</b>	<b>Matériel requis</b>	<b>Manuel scolaire TITRE COMPLET</b>	<b>Auteur(s)</b>	<b>Editeur</b>	<b>CODE EDITEUR ISBN</b>	<b>ENSEIGNANT</b>
<b>Enseignements professionnels, activités informatiques</b>		Epreuve E2 Sujets d'entraînement et d'examen Bac pro Métiers de l'accueil	Volsan Elodie Volsan Nicolas	Le génie Editeur	AP 329 978-2-238197- 141-4	Mme Saintpierre
<b>Economie-droit</b>						
<b>Prévention santé environnement</b>						
<b>Français</b>						
<b>Histoire-géographie, Education civique</b>						
<b>Mathématiques</b>						
<b>Anglais</b>	2 pochettes A4	pas de manuel	-	-	-	Mme Monrose
<b>Italien</b>	cahier grand format 96 p					
<b>Espagnol</b>	cahier grand format 96 p					
<b>Education physique et sportive</b>	Tenue d'EPS: jogging, short ou legging de sport, bouteille d'eau, serviette pour la musculation, cheveux longs attachés. Une paire de baskets propre dans le sac (autre que les baskets portées au quotidien) pour les activités aux gymnases.					
<b>Arts Appliqués</b>	1 porte-vues 40 pages - 2 feutres noirs paper-mate pointe M - 1 pochette de crayons de couleurs + 1 pochette de feutres					



--	--	--



**LYCEE MARLIOZ- SEP**  
BP 251 - 73102 AIX LES BAINS Cedex - ☎04 79 35 25 09 ☎ 04 79 35 73 11 - ✉ce.0730003g@ac-grenoble.fr - 🌐www.ac-grenoble.fr/lycee/marlioz.aix/

MANUELS SCOLAIRES 2021-2022

# CLASSE DE TERMINALE ASSISTANCE A LA GESTION DES ORGANISATIONS ET DE LEURS ACTIVITES

## Tenue de recrutement obligatoire

Les élèves de la section professionnelle doivent se présenter en cours dans une tenue de recrutement une fois par mois. Les dates seront communiquées par le professeur principal.

Il s'agit :

Pour les filles	Pour les garçons
<ul style="list-style-type: none"><li>• chaussures de ville, baskets non autorisées</li><li>• haut uni (ni motif, ni inscription)</li><li>• pantalon (non troué), jean brut ou noir accepté (non troué, non délavé) ou jupe (au-dessus des genoux minimum)</li></ul>	<ul style="list-style-type: none"><li>• chaussures de ville, baskets non autorisées</li><li>• chemise ou polo ou pull uni (ni motif, ni inscription)</li><li>• pantalon (non troué), jean brut ou noir accepté (non troué, non délavé).</li></ul>

Cette démarche doit permettre à l'élève à apprendre à se vêtir comme s'il se rendait sur son lieu de stage.  
Si l'élève se présente dans une tenue non correcte en classe, il sera exclu et envoyé auprès des CPE.

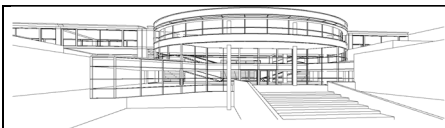
**UNE TROUSSE COMPLETE ET UN LOT DE FEUILLES SONT OBLIGATOIRES POUR TOUTES LES DISCIPLINES**

<b>Discipline</b>	<b><i>Matériel requis</i></b>	<b>Manuel scolaire TITRE COMPLET</b>	<b>Auteur(s)</b>	<b>Editeur</b>	<b>CODE EDITEUR ISBN</b>	<b>ENSEIGNANT</b>
-------------------	-------------------------------	--	------------------	----------------	------------------------------	-------------------

<p><b>Enseignements professionnels, activités informatiques</b></p>	<p>-20 pochettes cartonnées 24 x 32 de couleurs</p> <p>-6 pochettes cartonnées à élastique 24 x 32 de couleurs</p> <p>-Une chemise BOX dos de 6 cm 24 x 32 (conserver la pochette de l'année de première)</p> <p>-Une agrafeuse et des agrafes</p> <p>-Des surligneurs de couleurs différentes</p> <p>-Une clé USB réservée aux cours</p> <p>-Des écouteurs adaptables sur le port d'un ordinateur (prise jack)</p> <p>Ø Tenue :</p> <p>Une tenue professionnelle pour les cours de Gestion-Administration</p> <p>Les élèves doivent avoir une tenue en lien avec les codes des professions du tertiaire.</p>	<p>Epreuve E2 - Sujets d'entraînement et d'examen - Bac pro Gestion Administration</p>	<p>ALLART-BOURICHE Karine</p>	<p>Le Génie</p>	<p>978-2-38197-151-3</p>	<p>TRUC GRAEBLING</p>
---	---	--	-------------------------------	-----------------	--------------------------	-----------------------

--	--	--	--	--	--	--

<b>Economie-droit</b>						
<b>Prévention santé environnement</b>						
<b>Français</b>	1 porte-vues surligneurs	Pas de manuel/ prévoir 8 euros pour acheter un roman au cours de l'année				
<b>Histoire-géographie, Education civique</b>	1 pochette à rabats de préférence en plastique surligneurs crayons de couleurs (jaune, bleu, vert, rouge)	Histoire-géographie Enseignement Moral et Civique Manuel Bac pro Tle	Manuel collaboratif	lelivrescolaire.fr	978-2-37760-931-4	Mme Bodin
<b>Mathématiques</b>						
<b>Anglais</b>	2 pochettes A4	pas de manuel	-	-		Mme MONROSE
<b>Italien</b>	cahier grand format 96 p					
<b>Espagnol</b>	cahier grand format 96 p					
<b>Education physique et sportive</b>	Tenue d'EPS: jogging, short ou legging de sport, bouteille d'eau, serviette pour la musculation, cheveux longs attachés. Une paire de baskets propre dans le sac (autre que les baskets portées au quotidien) pour les activités aux gymnases.					
<b>Arts Appliqués</b>	1 porte-vues 40 pages - 2 feutres noirs paper-mate pointe M - 1 pochette de crayons de couleurs + 1 pochette de feutres					



**LYCEE MARLIOZ- SEP**  
 BP 251 - 73102 AIX LES BAINS Cedex - ☎04 79 35 25 09 ☎ 04 79 35 73 11 - ✉ce.0730003g@ac-grenoble.fr - 🌐www.ac-grenoble.fr/lycee/marlioz.aix/

MANUELS SCOLAIRES 2021-2022

# CLASSE DE CAP Production et Service en Restauration 1<sup>ère</sup> année

## Tenue de recrutement obligatoire

Les élèves de la section professionnelle doivent se présenter en cours dans une tenue de recrutement une fois par mois. Les dates seront communiquées par le professeur principal.

Il s'agit :

Pour les filles	Pour les garçons
<ul style="list-style-type: none"><li>• chaussures de ville, baskets non autorisées</li><li>• haut uni (ni motif, ni inscription)</li><li>• pantalon (non troué), jean brut ou noir accepté (non troué, non délavé) ou jupe (au-dessus des genoux minimum)</li></ul>	<ul style="list-style-type: none"><li>• chaussures de ville, baskets non autorisées</li><li>• chemise ou polo ou pull uni (ni motif, ni inscription)</li><li>• pantalon (non troué), jean brut ou noir accepté (non troué, non délavé).</li></ul>

Cette démarche doit permettre à l'élève à apprendre à se vêtir comme s'il se rendait sur son lieu de stage.

**UNE TROUSSE COMPLETE ET UN LOT DE FEUILLES SONT OBLIGATOIRES POUR TOUTES LES DISCIPLINES**

Discipline	Matériel requis	Manuel scolaire (consommable ou non)	Auteur(s)	Editeur	CODE ISBN	ENSEIGNANT
Enseignements professionnels,						

<b>Prévention santé environnement</b>						
<b>Français</b>	1 porte-vues surligneurs	CAP le cahier de français <b>(Consommable)</b>	Imane Benaouda Laurence Benoit L. Hébert Héloïse Herbin Anne Segard	Hachette éducation	978-2-01-714595-0	Mme Bodin
<b>Histoire-géo, Ed. Civique</b>	1 pochette à rabats de préférence en plastique surligneurs crayons de couleurs (jaune, bleu, vert, rouge)	Histoire Géographie Enseignement Moral et Civique Collection le monde en marche	M. Basile A. Brelivet S. Duvernoy M. Fugler A-M Genin-Grataloup A. Inglebert T. Juguet Y. Magotteaux	Nathan Technique	978-2-09-165433-1	Mme Bodin
<b>Mathématiques</b>	Cahier 24 x 32 Trousse complète Calculatrice	Pas de manuel				M. GAVARD LE FRONT
<b>Anglais</b>	2 pochettes A4	New TIP TOP ENGLISH CAP Nouvelles éditions	F. Bascou J. Herter B. Léonard S. Ritter B. Sirjean S. Vitel	FOUCHER	978-2-216-15736-5	Mme MONROSE
<b>Arts Appliqués</b>	1 porte-vues 40 p - 2 feutres noirs papermate pointe M - 1 pochette de crayons de couleurs + 1 pochette de feutres					

MANUELS SCOLAIRES 2021-2022

## **CLASSE DE CAP Production et Service en Restauration 2<sup>ème</sup> année NE CONCERNE QUE LES NOUVEAUX ENTRANTS EN PSR2**

### **Tenue de recrutement obligatoire**

Les élèves de la section professionnelle doivent se présenter en cours dans une tenue de recrutement une fois par mois. Les dates seront communiquées par le professeur principal.

Il s'agit :

<b>Pour les filles</b>	<b>Pour les garçons</b>
<ul style="list-style-type: none"><li>• chaussures de ville, baskets non autorisées</li><li>• haut uni (ni motif, ni inscription)</li></ul>	<ul style="list-style-type: none"><li>• chaussures de ville, baskets non autorisées</li><li>• chemise ou polo ou pull uni (ni motif, ni inscription)</li></ul>



<ul style="list-style-type: none"> <li>• pantalon (non troué), jean brut ou noir accepté (non troué, non délavé) ou jupe (au-dessus des genoux minimum)</li> </ul>	<ul style="list-style-type: none"> <li>• pantalon (non troué), jean brut ou noir accepté (non troué, non délavé).</li> </ul>
--	--

Cette démarche doit permettre à l'élève à apprendre à se vêtir comme s'il se rendait sur son lieu de stage.

### UNE TROUSSE COMPLETE ET UN LOT DE FEUILLES SONT OBLIGATOIRES POUR TOUTES LES DISCIPLINES

Discipline	Matériel requis	Manuel scolaire (consommable ou non)	Auteur(s)	Editeur	CODE ISBN	ENSEIGNANT
Enseignements professionnels,						
Prévention santé environnement						
Français						
Histoire-géo, Ed. Civique						
Mathématiques						
Anglais	2 pochettes A4	pas de manuel	-	-	-	Mme MONROSE

<b>Arts Appliqués</b>	1 porte-vues 40 pages - 2 feutres noirs paper-mate pointe M - 1 pochette de crayons de couleurs + 1 pochette de feutres					
-----------------------	---	--	--	--	--	--